

8 de marzo

DÍA INTERNACIONAL DE LA MUJER



@llapispinzell



@unamochiladeideas



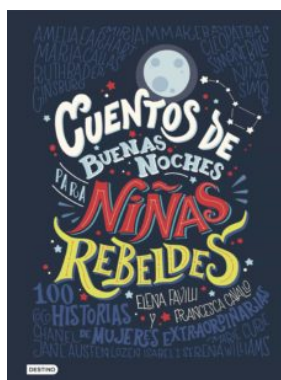
ÍNDICE DE CONTENIDO

- Llaveros de 10 fichas
- Comprensión lectora
- Canción "No controles"
- Problemas de mates
- Sitúa en el mapa
- English task
- Usa tu cuerpo
- ¿Quién es quién?
- Banderín "La mujer de mi vida"

LLAVERO DE LAS 10 MUJERES

A CONTINUACIÓN, ENCONTRARÁS 10 TARJETAS CON UNA PEQUEÑA BIOGRAFÍA DE LAS 10 MUJERES QUE HEMOS SELECCIONADO PARA TRABAJAR A LO LARGO DE ESTA UNIDAD. SON SÓLO UNA PEQUEÑA REPRESENTACIÓN DE MUJERES MARAVILLOSAS QUE SON IMPORTANTES POR DIFERENTES MOTIVOS. SI TE INTERESA EL TEMA Y DESEAS HACER UNA LECTURA MÁS AMPLIA E INTERESANTE TE RECOMENDAMOS:

Recorta las fichas y crea tu llavero.
Lee las biografías y contesta las preguntas de comprensión lectora de la página siguiente.



FRIDA KAHLO

PINTORA 1907- 1954

Es una de las pocas mujeres artistas que brilló en su tiempo. Frida, procedente de la Ciudad de México,



sufrió la enfermedad de la polio a los 6 años que la dejó coja y unos años más tarde, tuvo un accidente muy grave que hizo que permaneciera en la cama durante muchos meses. Desde pequeña, Frida Kahlo soñaba que volaba así que plasmó en sus obras su deseo para extender las alas sobre el mundo.

Fue la primera mujer en exponer una obra en el Louvre.

"PIES, ¿PARA QUÉ LOS QUIERO SI TENGO ALAS PARA VOLAR"

AMELIA EARHART

AVIADORA 1897- 1937

Se la conoce como una heroína de la aviación porque fue la primera mujer que cruzó el océano Atlántico.



En un vuelo en solitario, batió récords aeronáuticos, escribió libros que fueron éxitos de venta y luchó por la igualdad de los derechos de la mujer.

Su desaparición cuando intentaba dar la vuelta al mundo sigue siendo un misterio.

"LA AVENTURA ES VALIOSA EN ELLA MISMA"

GRACE O'MALLEY

PIRATA (1530-1603)

Desde muy pequeña, Grace soñaba en navegar por los mares tormentosos pero su padre le decía que las mu-



jerres no podían ser navegantes. Como no estaba de acuerdo, un día se cortó el cabello y vestida con ropa de niño quiso demostrar a su familia que podía vivir una vida marítima.

Ella era muy buena navegante pero como quería hacer algo más que pescar, decidió convertirse en pirata y tuvo mucho éxito.

"SOY LA REINA DE LOS MARES"

LELLA LOMBARDI

PILOTO FÓRMULA 1 (1941-1992)

Maria Grazia, más conocida como Lella, comenzó a conducir gracias a su padre, al que ~~podía darle un beso~~ su camioneta.



Al cumplir los 18 años, se gastó sus ahorros en un coche de carreras de segunda mano y comenzó a competir de manera profesional.

Siempre compitió contra hombres y ganó algún campeonato. Hasta el momento, ninguna otra mujer ha superado su récord en Fórmula 1.

"PREFIERO CONDUCIR COCHES EN VEZ DE ENAMORARME"

MARIA MONTESSORI

DOCTORA Y EDUCADORA (1870- 1952)

Maria era una maestra que trabajaba con niños discapacitados. Ella se puso a observar a los niños y niñas



y no los obligaba hacer nada, sino que éstos podían caminar con libertad y escoger la actividad que más les gustaba. Sus técnicas innovadoras fueron muy efectivas con los niños discapacitados y abrió una escuela para educar a todos los niños y niñas con los mismos métodos de enseñanza. El método Montessori se sigue utilizando en muchas escuelas.

"NUNCA AYUDES A UN NIÑO O UNA NIÑA EN UNA TAREA EN LA QUE PUEDE TENER ÉXITO"

MARY KOM

BOXEADORA (1983)

La Mary comenzó a boxear y competir desde muy pequeña porque su familia era bastante pobre y quería ayudar a mejorar su vida.



Quiso esconderlo durante mucho tiempo a su familia para que no se angustiara, hasta que un día la descubrieron por una noticia en el periódico.

La Mary ganó muchas medallas, incluso las Olimpiadas, y por fin pudo ayudar a su familia, como siempre había soñado.

"NO PUEDO VIVIR SIN EL BOXEO. AMO EL BOXEO"

SERENA WILLIAMS

TENISTA (1981)

Gracias a su padre, que la entrenaba a ella y a su hermana Venus desde que tenía 4 años, y al esfuerzo



y la constancia, Serena se ha convertido en una gran tenista.

Ella y su hermana entrenaban mucho y vivían para jugar al tenis.

Esta constancia ha hecho que sea, junto con su hermana, la mejor tenista del mundo, la número uno.

"SOY FASCINANTE. SONRÍO MUCHO. GANO MUCHO. Y ADEMÁS, SOY GUAPA"

MARIA CALLAS

CANTANTE DE ÓPERA (1923-1977)

Desde muy pequeña, tenía una voz prodigiosa. Su madre descubrió su talento y lo quiso potenciar por ganar di-



nero para la familia. Tras dos intentos, entró en el Conservatorio Nacional donde estudió unos años.

Su debut más importante fue en la Scala de Milán, donde dejó maravillado a todo el público, que al final se puso de pie entre gritos y aplausos.

Maria fue conocida como "la Divina", la soprano más famosa de la historia.

"SIEMPRE SERÉ TAN DIFÍCIL COMO SEA NECESARIO PARA CONSEGUIR SER LA MEJOR"

CLEOPATRA

FARAONA 69 A.C- 30 A.C

La reina del Nilo, Cleopatra, fue una mujer que tuvo a sus pies todo el antiguo Egipto y que enamoró a Julio César, con



quien tuvo un hijo y a Marco Antonio, con el que tuvo tres.

Cuando ella murió, el Imperio Egipcio se hundió.

Ella fue la última faraona del antiguo Egipto.

Aunque van pasando los siglos, todo lo que le envuelve, sigue siendo realmente increíble y fascinante.

"NO ME VENCERÁN!"

COCO CHANEL

DISEÑADORA DE MODA 1928- 1971

Procedente de Francia, Gabrielle Chanel, más conocida como Coco Chanel, comenzó su carrera



haciendo muñecas para sus muñecas con retales de las faldas de las monjas del convento donde vivió desde pequeña.

Gracias a un buen amigo suyo que le prestó dinero, pudo cumplir su sueño y abrir su propia "boutique" en París, la cual tuvo mucho éxito.

"ALGUNAS PERSONAS CREEN QUE EL LUJO ES CONTRARIO A LA POBREZA, PERO ES FALSO. EL LUJO ES CONTRARIO A LA VULGARIDAD"



VERDADERO O FALSO



Maria Montessori amaba el boxeo.



Grace O' Malley era la reina de los mares.



Frida Kahlo fue la primera mujer en exponer una obra en el Loure



Lella Lombardi era una gran profesional del tenis.



Maria Callas quería ser la mejor cantante de Ópera.



REDONDEA LA RESPUESTA CORRECTA

Coco Chanel era una gran..

Diseñadora de perfumes

Diseñadora de aviones

Diseñadora de moda

Serena Williams era una gran...

Piloto de formula 1

Jugadora de Tenis

Pirata

Maria Montessori era una gran...

Pirata

Artista.

Doctora y educadora..



COMPLETA LA TABLA Y RESPONDE

NOMBRE	NACIMIENTO	MUERTE	VIVIERON...

¿Qué mujer vivió más años?

¿Qué mujer murió más joven?

¿Cuál fue la primera mujer en nacer?

¿Cuántos años vivió más Maria Montessori que Cleopatra?

¿Alguna de las mujeres está viva?

Escribe en orden cronológico a las 10 mujeres.

BUSCA EN INTERNET DÓNDE NACIERON LAS 10 MUJERES QUE HEMOS ESTADO ESTUDIANDO Y SÍTUALAS EN EL MAPA



- *Serena Williams* →
- *Firdah Kahlo* →
- *Lella Lombardi* →
- *Cleopatra* →
- *Maria Callas* →
- *Coco Chanel* →
- *Amelia Earhat* →
- *Mary Kom* →
- *Grace O' Mallei* →
- *Maria Montessori* →

8 de marzo - Día internacional de la mujer



MATCH

Opera singer
Pirate
tennis player
boxer
doctor and educator
F1 race pilot
fashion designer
pharaoh
aviator
painter

Serena Williams
Frida Kahlo
Lella Lombardi
Cleopatra
Maria Callas
Coco Chanel
Amelia Earhart
Mary Kom
Grace O'Malley
Maria Montessori



FIND 9 JOBS IN THE WORD SEARCH



Singer
Tennis player
Boxer
Doctor
Educator
Pilot
Designer
Aviator
Painter



ESCUCHA LA CANCIÓN Y RELLENA LOS ESPACIOS EN BLANCO



No controles - Olé Olé (1983)

No controles mi forma de

Porque es total y a todo el mundo

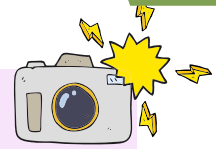
No controles mi forma de

Porque es total y todos les

No controles mis

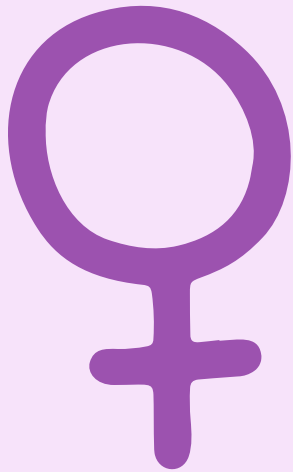
No controles mis

¿EN QUÉ NO TE GUSTARÍA QUE TE CONTROLARAN?



¡USA TU CUERPO!

HACED GRUPOS DE 5-6 PERSONAS Y CREAD LAS SIGUIENTES FIGURAS CON EL CUERPO. DESPUÉS PODRÉIS HACER UNA FOTOGRAFÍA DESDE ARRIBA



8M



¿QUIÉN ES QUIÉN?

Recortar las líneas discontinuas
y doblar por la línea negra.
Pegar esta cara de la plantilla
sobre una cartulina.



Serena Williams



Mary Kom



Grace O'Malley



Maria Montessori



Maria Callas



Amelia Earhart



Cleopatra



Coco Chanel



Lella Lombardi



Frida Kahlo

I. LINGÜÍSTICA

I. VISUAL-ESPACIAL

I. INTERPERSONAL

¿QUIÉN ES QUIÉN?

Recortar las líneas discontinuas
y doblar por la línea negra.
Pegar esta cara de la plantilla
sobre una cartulina.



Maria Montessori



Grace O' Malley



Frida Kahlo



Serena Williams



Cleopatra



Coco Chanel



Maria Callas



Mary Kom



Amelia Earhart



Lella Lombardi

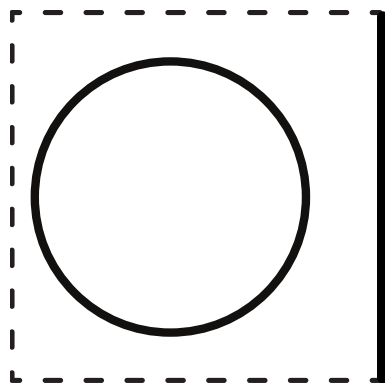
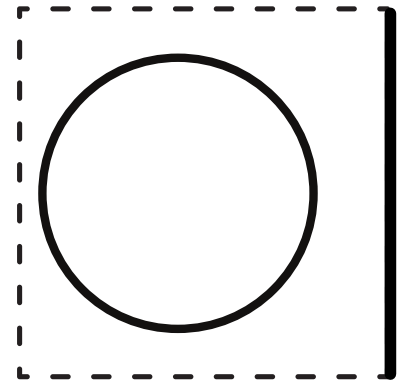
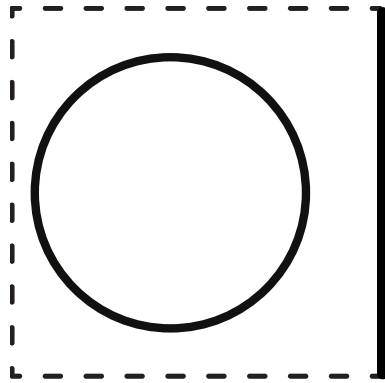
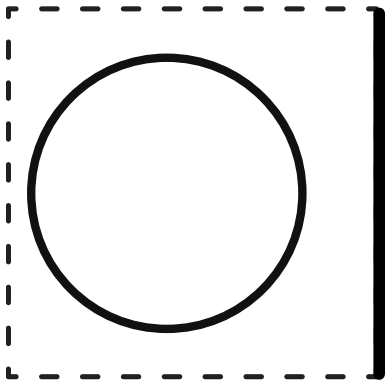
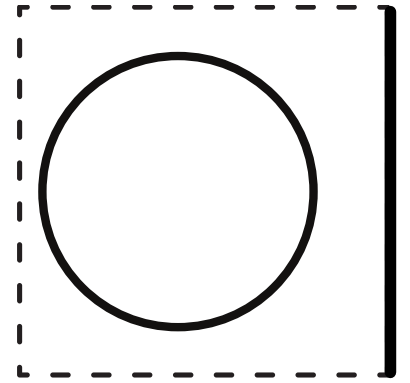
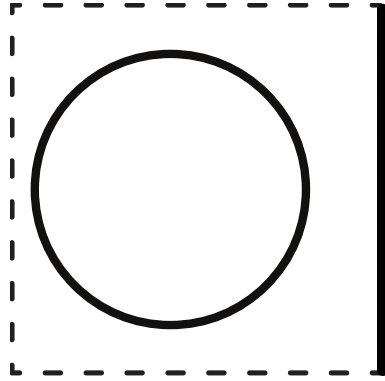
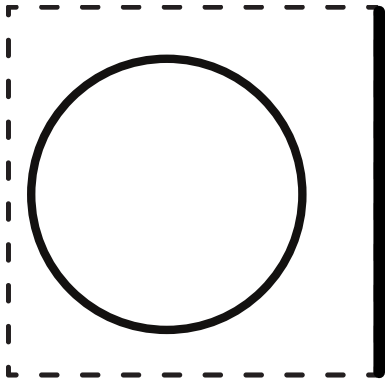
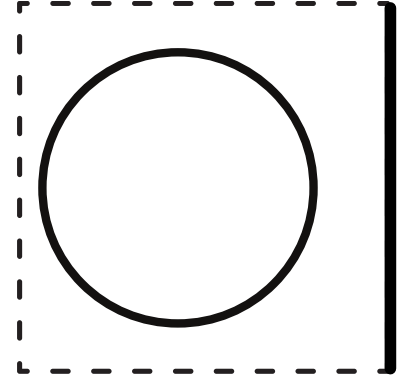
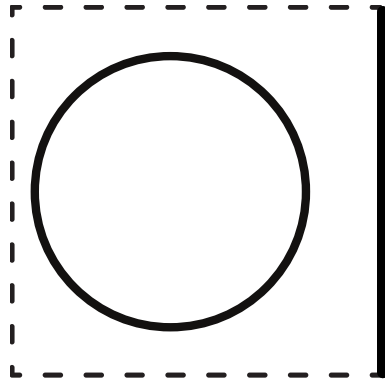
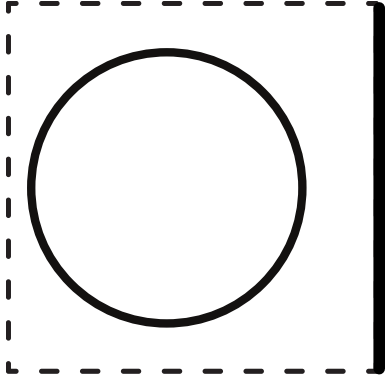
TARJETAS DEL PERSONAJE SECRETO A ESCOGER

¿QUIÉN ES QUIÉN?



¿QUIÉN ES QUIÉN?

Recortar las líneas discontinuas
y doblar por la línea negra.
Pegar esta cara de la plantilla
sobre una cartulina.




CONFECCIONA EL BANDERÍN Y ENTRE TODOS Y TODAS FORMAD UNA PRECIOSA GUIRNALDA

LA MUJER DE MI VIDA
ES MI...



y se llama...



SU PROFESIÓN ES...

ES MUY BUENA EN...

ES IMPORTANTE PARA MI PORQUE..

ELLA SIEMPRE DICE...

